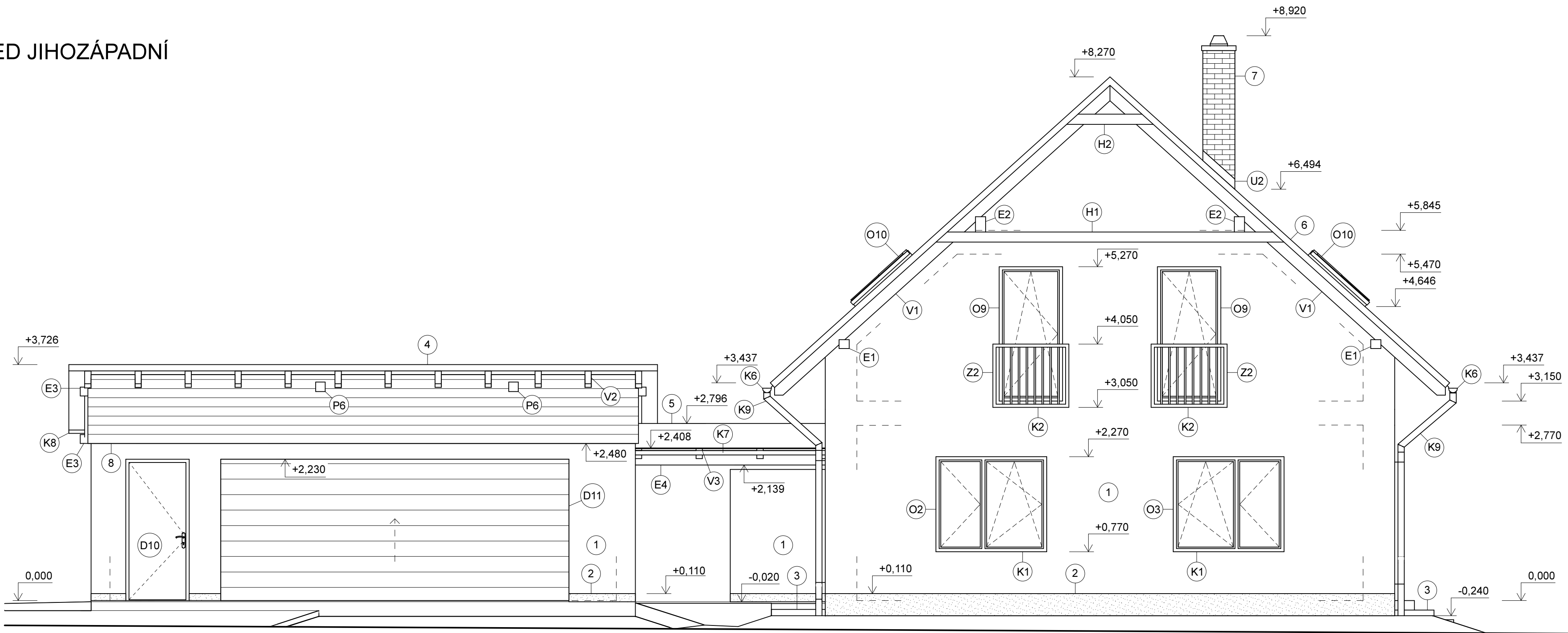
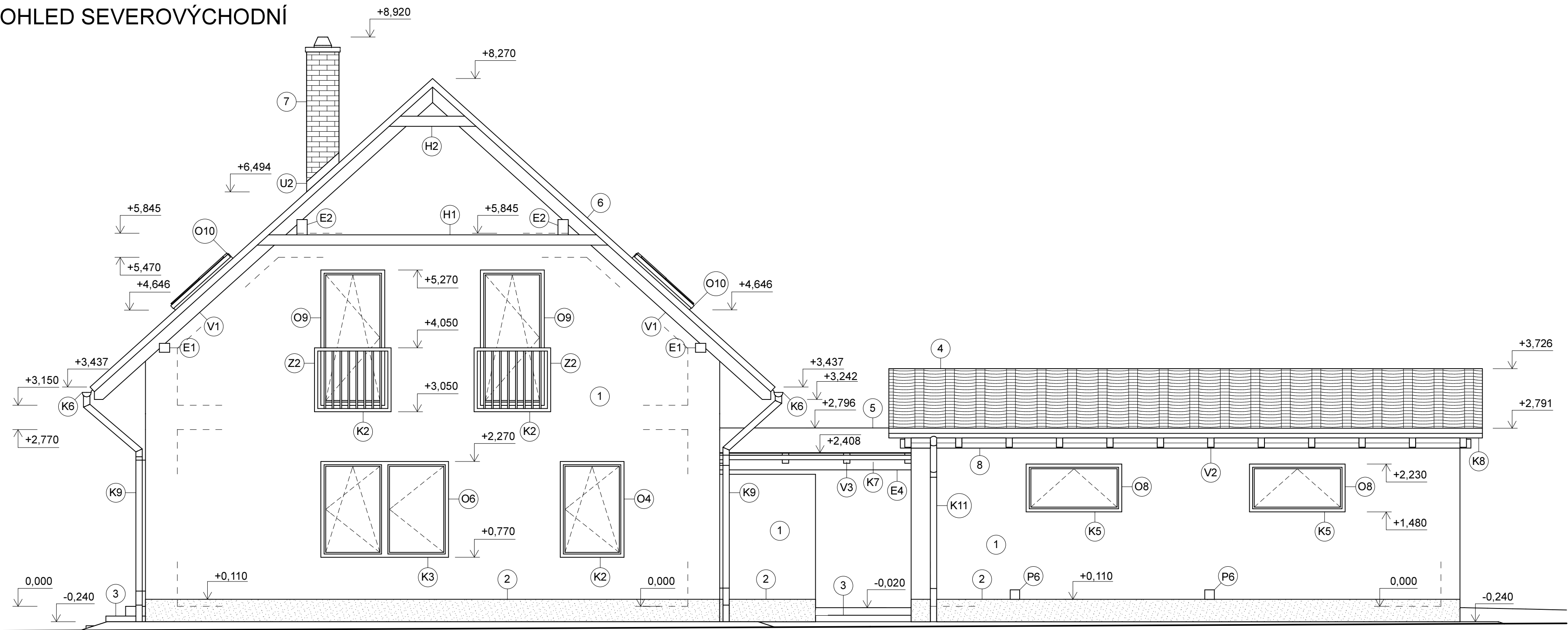


POHLED JIHOZÁPADNÍ



POHLED SEVEROVÝCHODNÍ

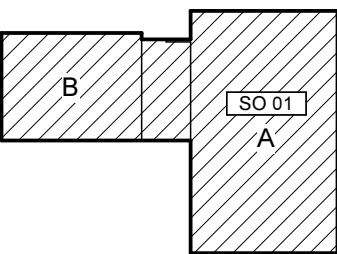


LEGENDA POPISEK

- 1 - SILIKÁTOVÁ FASÁDNÍ BARVA BILÁ CEMIX FTB  
2 - SOKL - CEMIX MOZAIKOVÁ OMITKA M 84 BARVY RAL 3020  
3 - VYROVNÁVACÍ STUPNĚ/ZAHRADNÍ SCHODY - BETONOVÁ PALISÁDA BEST PREMIUM BARVY RAL 7046  
4 - STŘEŠNÍ KRYTINA - BETONOVÁ KRYTINA BRAMAC MAX 7" BARVY TMAVOHNĚDÉ  
5 - STŘEŠNÍ KRYTINA - ČIRÝ POLYKARBONÁT MAKROLON MULTI UV  
6 - STŘEŠNÍ KRYTINA - BETONOVÁ KRYTINA BRAMAC MAX BARVY TMAVOHNĚDÉ  
7 - KOMINOVÝ PLÁŠT Z CIHEL KLINKER BARVY ČERVENÉ  
8 - DŘEVĚNÝ OBKLAD - BEZBARVÝ NÁTĚR  
D10 - PLASTOVÉ DVEŘE VPO PROTIVANOV MODEL BASIC BARVY NUSSBAUM (TMAVOHNĚDÁ)  
D11 - GARÁŽOVÁ VRATA MARWIN, BARVA NUSSBAUM (TMAVOHNĚDÁ)  
E1, E3 - DŘEVĚNÁ POZEDNICE, BEZBARVÝ NÁTĚR  
E2 - DŘEVĚNÁ VÁZNIČE, BEZBARVÝ NÁTĚR  
E4 - DŘEVĚNÝ HRANOL, BEZBARVÝ NÁTĚR  
H1, H2 - KLEŠTINA, BEZBARVÝ NÁTĚR  
K1, K2, K3, K5 - PARAPET VPO PROTIVANOV BARVY RAL 8016  
K6, K7, K8 - OKAPOVÝ ŽLAB S PŘÍSLUŠENSTVÍM OD FIRMY BRAMAC BARVY HNĚDÉ  
K9, K11 - SVOD ŽLABU S PŘÍSLUŠENSTVÍM OD FIRMY BRAMAC BARVY HNĚDÉ  
P6 - VĚTRACÍ MŘÍŽKA PLASTOVÁ VM 150x150 HNĚDÁ  
O2, O3, O4, O6, O9 - PLASTOVÉ OKNO VPO PROTIVANOV MODEL KOMFORT BARVY NUSSBAUM (TMAVOHNĚDÁ)  
O8 - PLASTOVÉ OKNO VPO PROTIVANOV MODEL BASIC BARVY NUSSBAUM (TMAVOHNĚDÁ)  
O10 - DŘEVĚNÉ STŘEŠNÍ OKNO VELUX BARVY RAL 8022  
U2 - LEMOVÁNÍ KOMINU - BRAMAC WAKAFLEX BARVY HNĚDÉ  
V1, V2, V3 - DŘEVĚNÁ KROKEV, BEZBARVÝ NÁTĚR  
Z2 - ZÁBRADLÍ BARVY RAL 8016

D, K, O, P, Z - PODROBNĚJŠÍ SPECIFIKACE VIZ VÝPIS PRVKŮ

c)				
b)				
a)				
ozn. změny	předmět změny	změnu provedl	podpis	datum



0,000 = 358,39 m n.m., B.p.v. / SOUŘADNICOVÝ SYSTÉM S-JTSK

DRUH PRÁCE	BAKALÁŘSKÁ PRÁCE			
VYPRACOVAL	Marek Štastný			
KONTROLOVAL	Ing. Zuzana Mastrná, Ph.D.			
STAVEBNÍK	Jan Sláma, Vír 15, 592 06 Vír			
MÍSTO STAVBY	Koroužné, kat. území Koroužné, parc. č. 363/1, 363/36, 363/49			
NÁZEV STAVBY	NOVOSTAVBA RODINNÉHO DOMU S PROJEKČNÍ KANCELÁŘÍ			
STAVEBNÍ OBJEKT	SO 01 RODINNÝ DŮM S PROJEKČNÍ KANCELÁŘÍ OBJEKT A, B		FORMÁT	8 A4
ČÁST	D.1.1 ARCHITEKTONICKO-STAVEBNÍ ŘEŠENÍ		DATUM	05/2014
OBSAH:	POHLED JIHOZÁPADNÍ, SEVEROVÝCHODNÍ		STUPEŇ PD	DPS
			MÉRÍTKO	1:50
			Č. VÝKRESU	D1.1.06